



COMMISSION DE SERVICES RÉGIONAUX

Péninsule acadienne

Mandat et services de la CSR PA

Mélanie Thibodeau, directrice générale

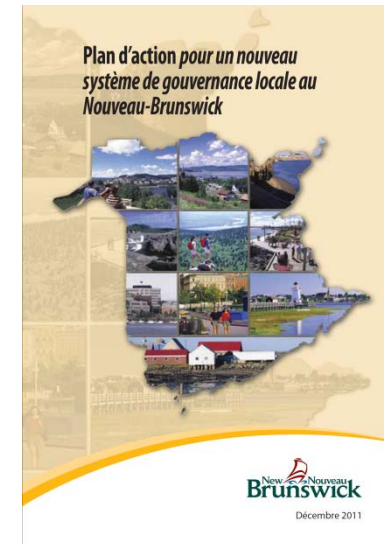
Décembre 2013

CONTEXTE

La création de 12 nouvelles commissions de services régionaux est la mesure prise pour réaliser l'objectif 3 du *Plan d'action pour un nouveau système de gouvernance locale au N.-B.* dévoilé en décembre 2011.

L'objectif 3 du plan d'action:

- Collaboration
- Communication
- Planification accrue entre les communautés



CONTEXTE

Afin de réaliser l'objectif 3:

- **Établir 12 nouvelles commissions de services régionaux ayant pour mandat de:**
 - Assurer ou faciliter la prestation de services obligatoires aux communautés ;
 - Faciliter les ententes volontaires de service entre les communautés intéressées;
 - Servir de forum régional pour la collaboration entre les communautés concernant les questions régionales.

EN QUOI CONSISTE LES COMMISSIONS DE SERVICES RÉGIONAUX (CSR)?

Les CSR sont des corporations régies par les communautés et agissent comme des agents de prestation de services pour s'assurer que les communautés reçoivent les services qu'elles paient.

- Elles ne constituent pas un autre ordre du gouvernement;
- Les décisions seront prises par les communautés, par l'entremise des représentants au conseil;
- Les commissions n'ont aucun pouvoir de taxation mais elles factureront les services fournis.

EN QUOI CONSISTE LES COMMISSIONS DE SERVICES RÉGIONAUX (CSR)?

La CSR est une organisation qui réunit les représentants des communautés d'une région pour :

- 1) Renforcer la collaboration;
- 2) Fournir des services économiques de haute qualité;
- 3) Améliorer la reddition de comptes et la transparence.

La CSR est un organisme qui travaille pour les communautés membres et qui est financée par celles-ci.

EN QUOI CONSISTE LA COMMISSION DE SERVICES RÉGIONAUX?

Les CSR sont tenues de fournir les services suivants:

1. Aménagement régional
2. Aménagement local dans les districts de services locaux
3. La gestion des déchets solides
4. Collaboration régionale en matière de services de police
5. Planification régionale des mesures d'urgence
6. Planification des infrastructures régionales de loisirs, de culture et de sport, et partage des coûts de ces installations

EN QUOI CONSISTE LA COMMISSION DE SERVICES RÉGIONAUX?

1. Aménagement régional

Élaboration d'un plan régional visant à mieux coordonner et gérer l'aménagement et l'utilisation des terres dans leur région respective.

- Développement durable;
- Coordination de l'aménagement entre les communautés;
- Orientation des infrastructures importantes;
- Amélioration de la coordination du développement commercial et industriel.

EN QUOI CONSISTE LA COMMISSION DE SERVICES RÉGIONAUX?

2. Aménagement local dans les DSL

Les CSR offriront des services d'aménagement du territoire à tous les districts de services locaux.

- Élaboration, gestion et application des plans ruraux;
- Octroi des permis de construction;
- Inspection des bâtiments;
- Approbation des lotissement.

EN QUOI CONSISTE LA COMMISSION DE SERVICES RÉGIONAUX?

3. Gestion des déchets solides

Les CSR offriront des services d'élimination des déchets solides.

- Exploitation des sites d'enfouissement et des stations de transfert;
- Coordination de divers programmes de recyclage;
- Manutention des déchets dangereux;
- Sensibilisation au compostage;
- Peut s'engager dans la collecte des déchets et production d'électricité.

EN QUOI CONSISTE LA COMMISSION DE SERVICES RÉGIONAUX?

4. Collaboration régionale en matière de service de police

Les CSR serviront de tribune régionale pour évaluer l'efficacité des services de police.

- Cerner les enjeux d'intérêt commun;
- Guider l'établissement des priorités;
- Trouver des moyens pour que les services de police travaillent ensemble;
- Réduire les chevauchements.

EN QUOI CONSISTE LA COMMISSION DE SERVICES RÉGIONAUX?

5. Planification régionale des mesure d'urgence

Les CSR planifieront, coordonneront et mettront en commun les ressources afin d'assurer des interventions plus efficace en cas d'urgence.

- Élaboration d'un protocole régional en cas d'urgence;
- Appui pour l'établissement et l'actualisation des plans locaux de mesures d'urgence;
- Faciliter les séances de formation sur les interventions d'urgence régionales ou interrégionales.

EN QUOI CONSISTE LA COMMISSION DE SERVICES RÉGIONAUX?

6. Planification des infrastructures régionales de loisirs, de culture et de sport, et partage des coûts de ces installations

Les CSR sont responsables de faciliter la planification et le partage des coûts des principales installations sportives, récréatives et culturelles de leur région respective.

- Nécessité, envergure et le financement des nouvelles installations;
- Agrandissement ou rénovation des installations existantes;
- Coût initial ou coût d'exploitation.

EN QUOI CONSISTE LA COMMISSION DE SERVICES RÉGIONAUX?

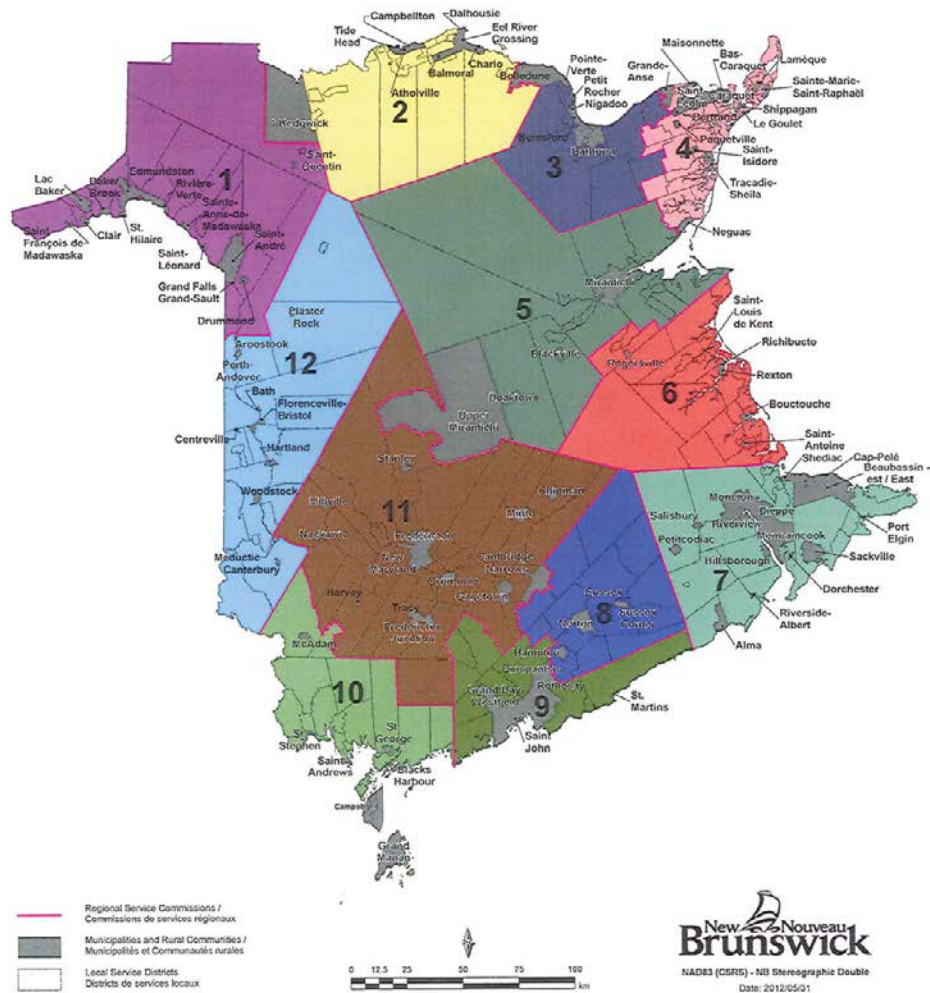
Autres services...

Les CSR pourront fournir d'autres services convenus par les communautés membres sur une base régionale ou infrarégionale.

- Achat en gros
- Achat d'équipement
- Autres...

La province a été divisée en 12 territoires

Regional Service Commissions Commissions de services régionaux



¹It is anticipated that the Rural Community of Kedgwick will be established July 1, 2012. // Il est anticipé que la Communauté rurale de Kedgwick sera établie le 1er juillet 2012.

LES MEMBRES DE LA CSR PÉNINSULE ACADIENNE

Anse-Bleue (LSD/DSL)
Baie du Petit Pokemouche
(LSD/DSL)

Bas-Caraquet (Village)

Benoit (LSD/DSL)

Bertrand (Village)

Blanchard Settlement(LSD/DSL)

Brantville (LSD/DSL)

Canton des Basques (LSD/DSL)

Cap-Bateau (LSD/DSL)

Caraquet (LSD/DSL)

Caraquet (Town/Ville)

Chiasson-Savoy (LSD/DSL)

Coteau Road (LSD/DSL)

Dugas (LSD/DSL)

Evangéline (LSD/DSL)

Fair Isle (LSD/DSL)

Gauvreau-Petit Tracadie(LSD/DSL)

Grande-Anse (Village)

Haut-Lamèque (LSD/DSL)

Haut-Sheila (LSD/DSL)

Haut-Shippagan (LSD/DSL)

Indian Point/Pointe-

Sauvage(LSD/DSL)

Inkerman Centre (LSD/DSL)

Inkerman Sud-Six Roads (LSD/DSL)

Lamèque (Town/Ville)

Landry Office (LSD/DSL)

Le Goulet (Village)

Leech (LSD/DSL)

Maisonnette (Village)

Maltempec (LSD/DSL)

Miscou (LSD/DSL)

Neguac (Village)

Notre-Dame-des-Érables (LSD/DSL)

Paquetville (Village)

Par. Paquetville (LSD/DSL)

Par. Saumarez (LSD/DSL)

-Canton des Basques

Par. Shippegan (LSD/DSL)

-Pointe-Brûlée

Petite-Lamèque (LSD/DSL)

Pigeon Hill (LSD/DSL)

Pointe-à-Bouleau (LSD/DSL)

Pointe-Alexandre (LSD/DSL)

Pointe-Canot (LSD/DSL)

Pointe-Sauvage (LSD/DSL)

Poirier (LSD/DSL)

Pokemouche (LSD/DSL)

Pokesudie (LSD/DSL)

Pont LaFrance (LSD/DSL)

Pont Landry (LSD/DSL)

Rivière à la Truite (LSD/DSL)

Rivière-du-Portage-Tracadie Beach
(LSD/DSL)

Sainte-Marie-Saint-Raphaël (Village)

Sainte-Rose (LSD/DSL)

Saint Irénée et Alderwood (LSD/DSL)

Saint-Isidore (LSD/DSL)

Saint-Isidore (Village)

Saint-Léolin (Village)

Saint-Pons (LSD/DSL)

Saumarez (LSD/DSL)

Shippagan (Town/Ville)

St-Simon (LSD/DSL)

Ste-Cécile (LSD/DSL)

Tabusintac (LSD/DSL)

Tracadie-Sheila (Town/Ville)

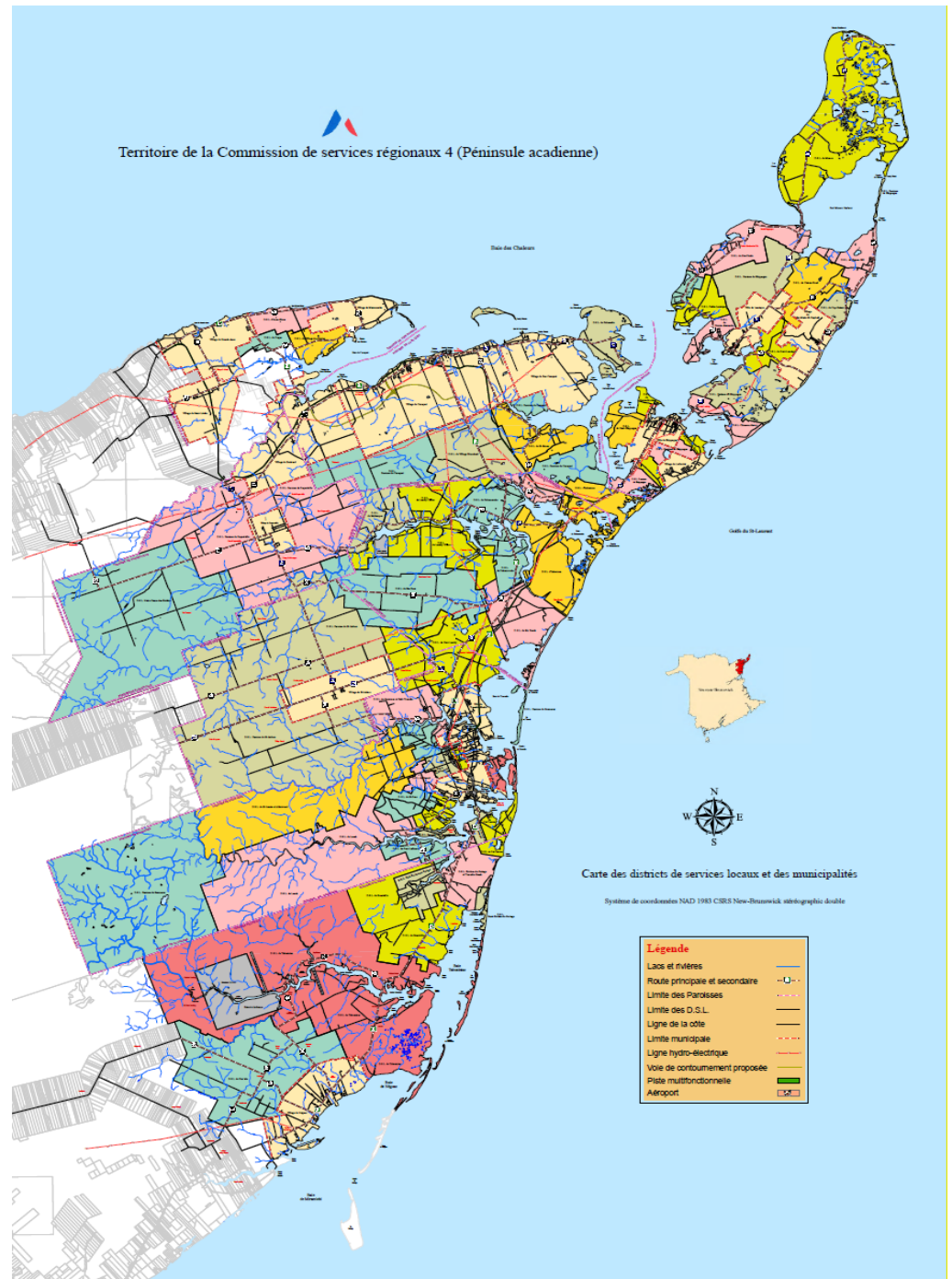
Val-Comeau (LSD/DSL)

La région 4 comprend
 14 municipalités et 51
 DSL
 (À partir de juillet 2014
 – 13 municipalités, 1
 municipalité régionale
 et 33 DSL)



- RSC Boundary / Limites de CSR
- Local Service Districts / District de services locaux
- Municipalities and Rural Communities / Municipalités et Communautés rurales
- Highways / Routes

Carte représentant les limites des municipalités et des districts de services locaux



STRUCTURE – Composition du CA

Wilfred Roussel, Le Goulet – Président

Yvon Godin, Bertrand – vice-président

Eugène Basque, DSL Saumarez

Pius Lebouthillier, DSL Saint-Simon

Denise Guignard, DSL Ste-Cécile

Vernon Losier, DSL Rivière-à-la-Truite

Weldon McLaughlin, DSL Pointe à Bouleau

Linus Robichaud, DSL Val-Comeau

Robert Losier, DSL St-Irénée/Alderwood

Odette Robichaud, DSL Inkerman Centre

Alyre Ross, DSL Paroisse de Paquetville

Johnny Stewart, DSL Miscou

Fernand Losier, DSL Saint Pons – substitut

Louis McLaughlin, DSL Pont LaFrance - substitut

Tilmon Mallet, Shippagan

Aldéoda Losier, Tracadie-Sheila

Yves Létourneau, Grande-Anse

Mathieu Chayer, Saint-Léolin

Agnès Doiron, Bas-Caraquet

Édith S. Duguay, Ste-Marie-St-Raphaël

Jason Godin, Maisonnette

André Gozzo, Paquetville

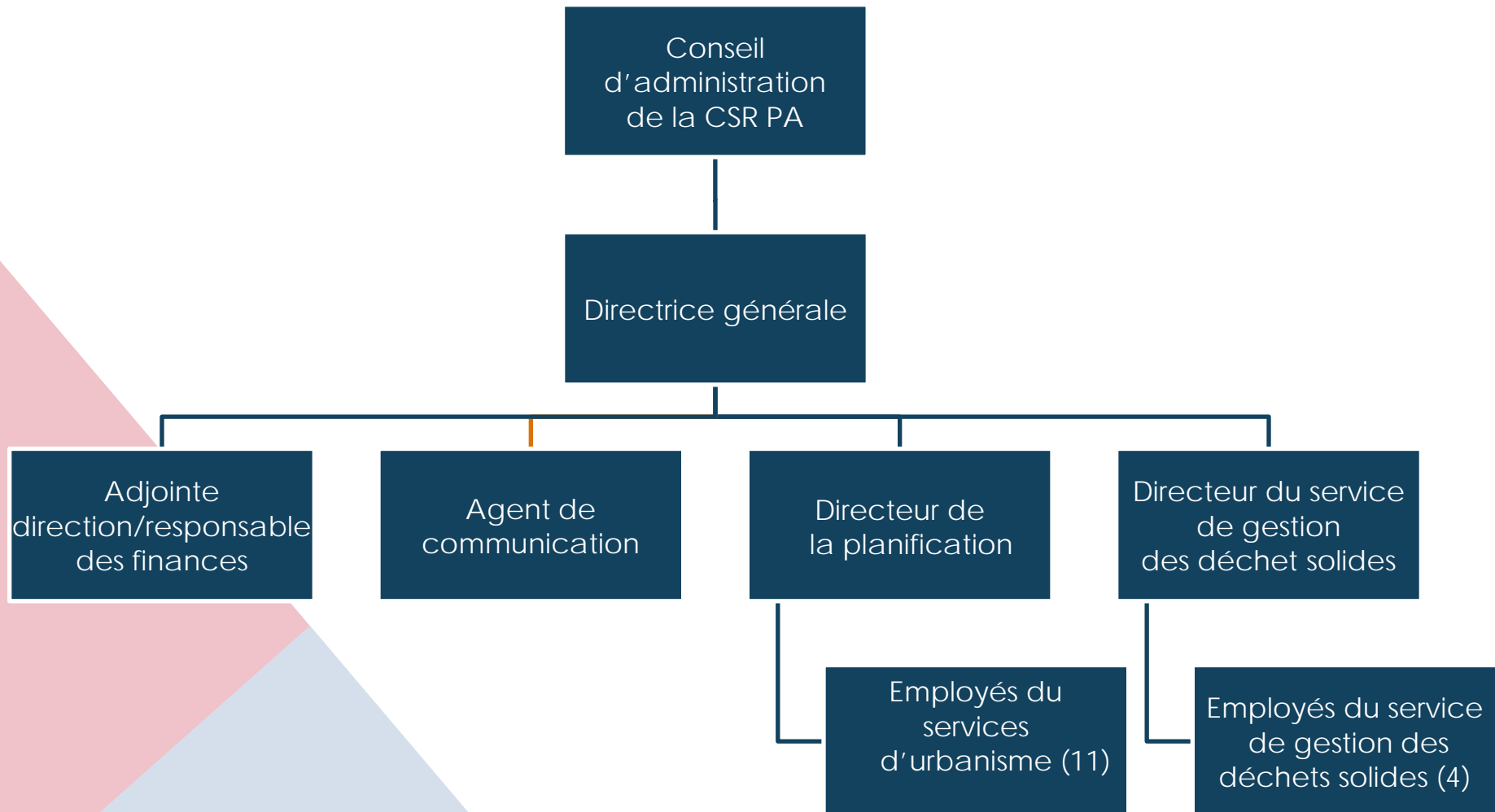
Kevin J. Haché, Caraquet

Oscar Roussel, Saint-Isidore

Georges Rhéal Savoie, Neguac

Réginald Paulin, Lamèque

STRUCTURE DE LA CSR PÉNINSULE ACADIENNE



LE PERSONNEL DE LA CSR PÉNINSULE ACADIENNE

Présentement, la CSR Péninsule acadienne compte 20 employés:

Service d'urbanisme

- Directeur de la planification
- Directrice adjointe
- Aménagiste
- Conseillère en urbanisme
- Informaticien
- Inspecteurs en construction (4)
- Agente d'aménagement / médiatrice
- Adjointe administrative
- Secrétaire-réceptionniste (temps partiel)

Administration générale

- Directrice générale
- Adjointe à la direction/responsable des finances
- Agent de communication

Service de gestion des déchets solides

- Directeur de gestion des déchets solides
- Préposé aux opérations
- Opérateur d'équipement
- Journalier
- Adjointe administrative

FAITS ET CHIFFRES...

▪ Population	48 733 (2011)
▪ Assiette fiscale	2,2 milliards de dollars
▪ Territoire	2 150 km ² ou 3 % du NB
▪ Nombre de municipalités	14
▪ Nombre de DSL	51
▪ Comités consultatifs	41

BUDGET 2013

▪ BUDGET TOTAL	4 428 012 \$
▪ Service gestion déchets solides	3 466 142 \$
▪ Service urbanisme	915 990 \$
▪ Service collaboratif	45 880 \$

INITIATIVES ACTUELLES

- Nouveau modèle de prestation de service au niveau du service d'urbanisme
- Mettre en place le service de recyclage et évaluer les différentes options de collecte des déchets solides;

RENSEIGNEMENTS SUPPLÉMENTAIRES

Bureau de la CSR PA

220, boulevard St-Pierre Ouest

Local 134

Caraquet (N.-B.) E1W 1A5

Téléphone 506 727.7979

Courriel: commission4pa@csrpa.ca

Site Internet: www.csrpa.ca

Centre de transbordement des déchets

220, rue de l'Entreprise

Tracadie-Sheila (N.-B.) E1X 1A1

Téléphone: 506 394.4166

Courriel: ctd@nb.aibn.com



COMMISSION DE SERVICES RÉGIONAUX

Péninsule acadienne

MERCI!

QUESTIONS?